

Zoom sur un habitat d'intérêt européen

La source pétrifiante avec formations de travertins



NATURA 2000

Causse des Blanquets Falaises de Barjac

Lettre de liaison n°13 octobre 2016

Fiche découverte

Carte d'identité

Nom : *Source pétrifiante avec formation de travertins (Cratoneurion)*

Nom simplifié : *Source pétrifiante* ou *Tufière*

Code Natura 2000 : 7220* : *Cet habitat est prioritaire aux yeux de la Directive européenne Habitats Faune Flore*



Priorité dans le DOCOB :

2 - Le Document d'Objectif plaçait jusqu'à présent la conservation des sources pétrifiantes comme un enjeu secondaire sur le territoire. Une tufière non répertoriée lors des inventaires préalables au montage du DOCOB vient rehausser la place de cet habitat dans le site Natura 2000 Falaises de Barjac. Ce changement devrait être reporté dans les prochaines mises à jours du DOCOB.

Source pétrifiante, tufière, travertin : QUID ?

Cet habitat correspond à des formations végétales développées au niveau des sources ou des suintements, sur matériaux carbonatés mouillés issus de dépôts actifs de calcaires donnant souvent du tuf (dépôt non consistant) ou des travertins (roche calcaire indurée). La composition floristique est assez variée et dominée par des mousses très spécialisées.

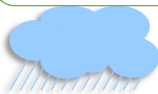
Ces communautés végétales sont totalement conditionnées à la présence d'eau et à sa qualité. Leur fragilité est liée à la petitesse des sites d'accueil et à la vulnérabilité des conditions écologiques requises pour leur développement.

La gestion de cet habitat s'appuie sur l'exclusion de toute perturbation d'ordre physico-chimique, biologique et structurel.

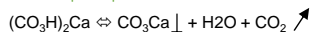


Fonctionnement d'une tufière :

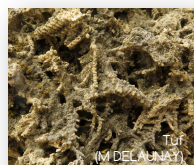
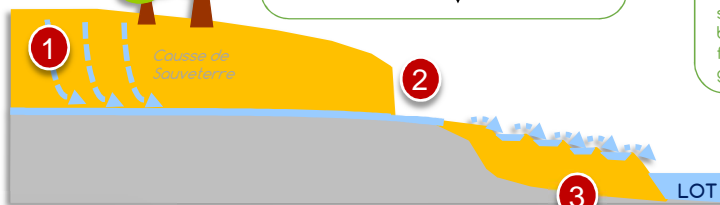
1 L'eau souterraine qui traverse le calcaire sur de grandes distances se charge en bicarbonate de calcium (calcaire Ca²⁺ et CO₂ dissous).



2 Au contact de l'air, le bicarbonate de calcium est décomposé : le gaz carbonique est assimilé par les mousses (photosynthèse) tandis que le calcaire précipite sous forme de tuf.



3 Les dépôts calcaires s'accumulent, les végétaux ainsi recouverts continuent de croître, des coussinets s'élèvent progressivement en barrage naturel, favorisant la formation de bassins en gradins.



Les sources pétrifiantes sont fréquentes autour des causses calcaires mais très peu forment encore du travertin (grandes vasques). Autrefois exploité, le tuf se trouvait être un matériaux de construction léger et facile à tailler. Il n'est pas rare d'en trouver dans les constructions anciennes (pont, fermes, églises, etc.). Aujourd'hui, ces formations ont été classées d'intérêt communautaire par l'Europe et l'extraction de tuf n'est plus autorisée. L'avenir de ces formations est donc principalement dépendant des communautés végétales qui l'occupe et de leur état de conservation.

Soirée Loutré

Vendredi 25 novembre
À 20h30
Salle polyvalente de Barjac



- Balsièges
- Barjac
- Cultures
- Esclanèdes
- Grèzes
- Montrodat
- Palhers

Editorial

Cette année fut encore une fois riche en actions, tant sur la gestion des milieux et la contractualisation que sur le suivi scientifique et les animations publiques.

Cette 13^{ème} lettre vous dresse un bilan partiel et synthétique des actions, études et animations menées en 2015 et début 2016. Vous trouverez également une présentation du nouveau site internet mis en place pour vous informer sur l'actualité et les projets menés sur les sites Natura 2000 Falaises de Barjac et Causse des Blanquets.

Pour finir, vous découvrirez un habitat d'intérêt communautaire présent dans la vallée du Lot mais souvent mal connu, les sources pétrifiantes.

N'hésitez pas à contacter l'animateur si vous souhaitez consulter les rapports d'études et d'activités plus détaillés ou si vous souhaitez avoir plus d'information sur un sujet en particulier.

Bonne lecture !

Christian SAINT-LEGER
Adjoint au maire de Barjac
Président du comité de pilotage

Sommaire

Editorial 1

Bilan des actions menées en 2015/2016
Une année riche en réalisations 2-3

Bilan des actions menées en 2015/2016
Animations et nouveau site internet..... 3

Zoom sur un habitat d'intérêt communautaire
Les sources pétrifiantes 4

Contact
Mairie de Barjac
Village 48000 Barjac
04 66 47 01 04

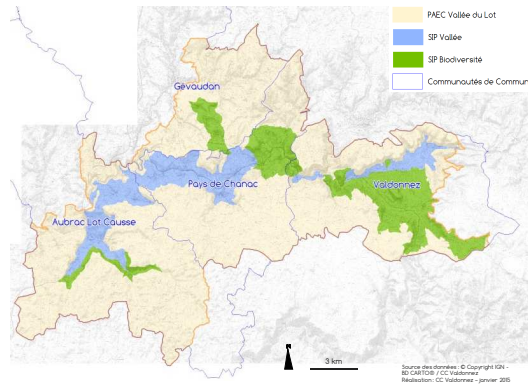
barjac-blancquets.n2000.fr
Martin DELAUNAY, chargé de mission
04 66 47 10 28
natura2000.valdonnez@orange.fr



Bilan des actions menées en 2015/2016

Une année riche en réalisations

Territoire du PAEC Vallée du Lot



Contractualisation

➔ Contrats agricoles

Depuis 2015, la Communauté de Communes du Valdonnez est l'opérateur du Projet Agro-Environnemental et Climatique (PAEC) Vallée du Lot. Ce territoire inclut les sites Natura 2000 Falaises de Barjac et Causse des Blanquets. L'animation des Mesures Agro-Environnementales et Climatiques (MAEC) est réalisée par la commune de Barjac, opérateur du site, assisté par le COPAGE.

L'année 2015 avait été dédiée au renouvellement des contrats MAE qui avaient été signés sur le territoire depuis 2007. Ainsi, la quasi-totalité des agriculteurs souhaitant contractualiser sur le site avaient pu se réengager.

En 2016, la contractualisation s'est ouverte au-delà des sites Natura 2000 de la Vallée du Lot, ceux-ci restant prioritaires.

Plusieurs agriculteurs ont manifestés leur intérêt pour la mise en place de MAEC sur leur exploitation dans le site Natura 2000 et au-delà. Après un travail de sensibilisation lors de réunions et une formation au montage de contrats, plusieurs agriculteurs ont souhaité déposer un contrat en 2016. D'autres ont préféré attendre une année.

Malgré quelques abandons, 23,8 ha de pelouses et prairies et plus de 4 km de haies et ripisylves ont été engagés dans les sites Natura 2000 pour un montant de 16 835 €. La plupart des exploitants ont engagés d'autres parcelles hors site Natura 2000.



(M. DELAUNAY)

➔ Contrats non agricoles

Un nouvel appel à projets a été lancé cet été afin de permettre de nouveaux dépôts de contrats Natura 2000 non agricoles et non forestiers.

Un gros projet de mise en défens et de valorisation d'une source pétrifiante a donc été mis en place sur les communes de Barjac et Cultures. Malgré l'investissement humain important pour le montage de ce projet, il a du être reporté. Ce site reste pour autant un point majeur de la biodiversité du site Natura 2000 des Falaises de Barjac. Plus de détail sur le fonctionnement de la source pétrifiante dans le dossier page 4).

Une fois validé, ce contrat porté par une collectivité aurait bénéficié d'une aide financière de l'Etat et de l'Europe à hauteur de 80% (100% si porté par un particulier).

Bilan de la contractualisation 2016 :

En 2016, tous les exploitants volontaires ayant une ou plusieurs parcelles en Secteur d'Intervention Prioritaire (SIP) ont été démarchés pour engager des MAEC. De grandes surfaces hors SIP ont également été engagées. Les agriculteurs ont été appuyés par le chargé de mission de la communauté de communes du Valdonnez et le COPAGE pour la mise en place de ces contrats.

Cette année, ce sont 17 exploitations qui ont engagé 1 087 ha (pelouses, prairies, parcours boisés, etc.) et 23 km de linéaires (haies et ripisylves). Cela représente 527 385 € d'aides pour les 5 prochaines années.

Suivis scientifiques - études

➔ Suivis Chauves-souris

Les principaux potentiels gîtes de reproduction de Chauves-souris ont été visités au cours de l'été 2016 mais aucune colonie n'a été observée, que ce soit dans les anciennes granges ou dans les combles aménagés, comme celles de l'Eglise de Barjac. Seuls quelques individus solitaires ont été observés à Clujans et au Fraissinet de Barjac.

L'enquête continue
Signalez la présence de chauves-souris chez vous en appelant le :
04 66 47 10 28

➔ Suivi Loutre

Comme tous les ans, le chargé de mission a prospecté les principaux cours d'eau à la recherche d'indices de présence de Loutre d'Europe. Aucune trace n'a été observé sur la Jourdone mais elle est toujours présente sur le Lot et la Ginèze.

Bilan des actions menées en 2015/2016

Animations et un nouveau site internet

➔ Etude - inventaire orchidées

Après avoir réalisé un inventaire des orchidées sauvages présentes sur les pelouses du site Natura 2000 Causse des Blanquets, l'Association Lozérienne pour l'Etude et la Protection de l'Environnement (ALEPE) a poursuivi son étude sur le site Falaises de Barjac.

Ainsi, plusieurs prospections ont été réalisées entre avril et juillet afin de répertorier les espèces d'orchidées précoces et les espèces plus tardives. Toutes les espèces rencontrées ont été inventoriées par polygone cartographique. Une géolocalisation précise des stations d'espèces patrimoniales (espèces protégées) est réalisée dans la perspective d'un suivi à long terme de ces stations.

Cette étude permet d'approfondir l'état de connaissance des pelouses calcaire du territoire et de connaître les zones riches en orchidées à conserver.

Animation

➔ Scolaire - ALEPE

L'Association Lozérienne pour l'Etude et la Protection de l'Environnement (ALEPE) a réalisé 2 animations à destination des élèves de l'école de Barjac au printemps 2016. Les CP-CEI ont découvert en classe et en extérieur les orchidées et les insectes pollinisateurs. Les CE2-CM1

ont évolué sur le thème de la Loutre et l'écosystème rivière. En tout, ce sont donc 36 élèves qui ont pu découvrir les richesses de leurs territoire en lien avec les actions des sites Natura 2000.

➔ Soirée haies

Dans la continuité des actions menées sur les communes de Grèzes et Barjac, une soirée sur le thème des haies s'est déroulée le vendredi 6 novembre 2015 à Grèzes. Le film « Au rythme du bocage » a été projeté, suivi d'un débat entre les participants. Ce moment fut riche en échange, de part la diversité du public présent. En effet, l'animateur Natura 2000 a pu débattre avec des chasseurs, agriculteurs, forestiers, etc. pour définir l'importance qu'ont les haies sur notre territoire.

➔ Fête de la Nature

Dans le cadre de la Fête de la Nature a été organisé le 21 mai 2016 une sortie sur le thème de la gestion des pelouses à orchidées. Plus d'une vingtaine de personnes étaient au rendez-vous pour découvrir la gestion proposée sur les pelouses du Truc de Grèzes.

La sortie s'est prolongée sur les pentes de la montagne fendue où de nombreuses orchidées étaient présentes.



(M. DELAUNAY)

Un nouvel outils de communication : barjac-blanquets.n2000.fr



Vous trouverez sur ce site internet tous les renseignements utiles sur les sites Natura 2000 Falaises de Barjac et Causse des Blanquets.

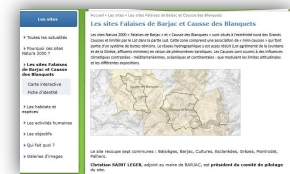
Les nombreuses pages développées vous invitent à découvrir le réseau Natura 2000 au niveau européen, national, départemental et plus directement, les 2 sites Natura 2000 concernés.

Vous pourrez découvrir les différents habitats et espèces présents sur ces sites ainsi que les enjeux et objectifs de conservation.

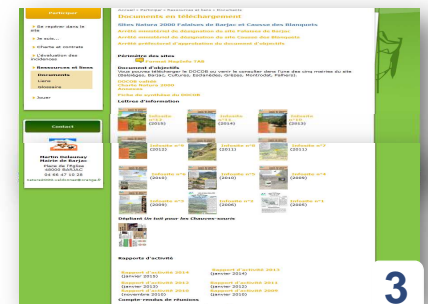
Vous pourrez également découvrir les différents moyens d'action si vous souhaitez participer à la préservation de ces territoires.

Bien évidemment, vous serez tenus informés de toutes les actualités du site, des animations prévues, réunions, avancées, etc. via une rubrique *Actualité* régulièrement mise à jour.

Des ressources cartographiques vous aiderons à vous localiser dans sur les différents sites Natura 2000,



Vous aurez également accès à tous les documents produits au cours de l'animation de ces sites : comptes rendus des Comités de Pilotage, rapports d'activités, lettres de liaison, plaquettes spécifique, Document d'Objectif, arrêtés divers, documents de références nationaux et européens, etc.



Pour plus de renseignements sur la mise en place de ces contrats, contactez directement la structure opératrice