

# Causse des Blanquets Falaises de Barjac

## Sommaire

|   |   |
|---|---|
| Edito   | 1 |
| Bilan de la campagne d'information sur les chauves souris | 1 |
| Point sur les contrats agricoles 2010                     | 2 |
| L'église de Barjac aménagée                               | 2 |
| Quelles actions en faveur des chauves-souris              | 2 |

## Lettre de liaison n°6 novembre 2010



Balsièges  
Barjac  
Cultures  
Esclanèdes  
Grèzes  
Montrodat  
Palhers

## Edito

Cette année 2010 a été l'occasion de parler et de découvrir les chauves-souris sur les sites Natura 2000 « Falaises de Barjac » et « Causse des Blanquets ». Durant tout l'été, une campagne d'information a été menée dans les communes des sites, en partenariat avec celui du « Vallon de l'Urugne ». Peut-être avez-vous visité l'exposition présentant ces petits animaux ou assisté à l'une des soirées de découverte ?

Les chauves-souris, animaux « phares » des nos deux sites Natura 2000, sont actuellement menacées. Quelles actions entreprendre pour les favoriser sur le territoire ?

Quelques possibilités et exemples vous seront présentés dans cette lettre. N'hésitez pas à vous renseigner auprès de la chargée de mission pour prendre part à la préservation des chauves-souris.

**Paul LABEAUME**

Adjoint au maire de Barjac – Président du comité de pilotage



## Bilan de la campagne d'information sur les chauves-souris



De mi-mai à mi-septembre, vous avez certainement entendu parler des chauves-souris sur le site.

Une exposition itinérante s'est déplacée dans 11 communes et a permis de présenter ces petits mammifères à plus de 180 personnes de tout âge, habitants permanents du territoire ou visiteurs de passage.

En complément, trois soirées de découverte ont également été organisées à La Canourgue, Barjac et Grèzes. Elle furent l'occasion pour les 120 participants de tout apprendre sur ces animaux puis de les observer de très près lors d'une séance de capture au filet. Ces soirées ont aussi permis au public de poser des questions concrètes et de dialoguer avec un spécialiste, Fabien SANE, directeur de l'ALEPE (Association Lozérienne pour l'Étude et la Protection de l'Environnement).

Prochamment, des animations scolaires vont également être menées par un animateur de l'ALEPE, afin de sensibiliser les enfants aux chauves-souris.

Cette campagne a donc été un succès. Le public semble très intéressé à l'idée de renouveler cette opération de sensibilisation à un enjeu environnemental par la suite. C'est noté !



# Point sur les contrats agricoles 2·0·1 0

En partenariat avec la mairie de Barjac, le COPAGE a préparé des contrats de mesures agro-environnementales territorialisées (MAEt). Sur la base d'un diagnostic de l'exploitation (cartographie des milieux naturels, description des pratiques agricoles), le contrat MAEt définit les surfaces engagées et les mesures contractualisées.

4 contrats agricoles ont été signés en 2010 sur le site Causse des Blanquets. La surface engagée est de 24 ha pour un montant global d'environ 28 310 € sur la durée totale des contrats. Les engagements portent principalement sur le maintien de l'ouverture des milieux (pelouses calcaires à orchidées, prairies pâturées) par la gestion pastorale et l'entretien du linéaire de haies.

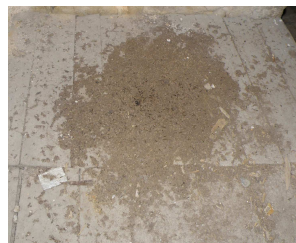
La démarche de contractualisation menée depuis 2008 a permis de mettre en place 15 contrats agricoles. Ceux-ci assurent la préservation de plus de 330 ha de milieux ouverts et environ 47 000 m de linéaire de haies, indispensables pour les chiroptères.

Obstruction des lucarnes



## L'église de Barjac aménagée

Guano (amas de déjections) : preuves de la fréquentation par des chauves-souris



Les chauves-souris ont besoin d'un endroit calme et peu fréquenté pour pouvoir nicher dans la journée. Elles occupent parfois des bâtiments. Quelques espèces recherchent des grands espaces, comme les combles. Ces dernières étant de plus en plus rares, les églises constituent ainsi les « derniers refuges » pour ces espèces.

En 2010, la commune de Barjac a entrepris de petits aménagements dans l'église de la commune en faveur de ces animaux. Suite à un diagnostic écologique, des indices de présence (déjections, reste d'insectes consommés) ont révélé que l'église était fréquentée par des chauves-souris. Par ailleurs, une inspection des combles et du clocher a montré que ces pièces étaient trop lumineuses pour accueillir des chiroptères. Afin d'y remédier, des films opaques ont été placés sur les lucarnes, ce qui a permis de rendre très facilement les combles tout à fait favorables aux chauves-souris.

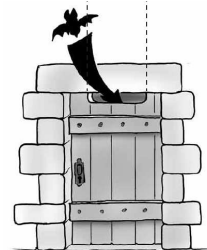
Les dernières observations ont montré des indices de présence de ces petits mammifères dans les combles et la partie basse du clocher. A l'avenir, un suivi régulier sera réalisé afin de déterminer quelles espèces nichent dans l'église de Barjac.

## Comment favoriser les chauves-souris sur le site Natura 2000 ?

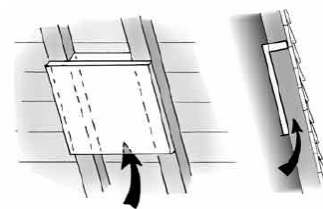
Chaque propriétaire ou ayant-droit d'une parcelle incluse dans un site Natura 2000 peut favoriser la présence des chauves-souris sur ce site. Pour ce faire, il peut choisir de signer un **contrat Natura 2000** qui l'aidera techniquement et financièrement à entretenir une haie ou un verger, créer une mare, diversifier un peuplement forestier ou encore aménager son habitation pour accueillir des chauves-souris. Les modalités de contractualisation sont systématiquement précisées au cas par cas selon les objectifs de chacun. Ce contrat représente un engagement sur 5 ans au cours desquels le propriétaire doit réaliser les interventions préconisées.

Par ailleurs, chaque site Natura 2000 possède une **charte**, que tout propriétaire ou usager du territoire peut signer. L'adhésion à ce document conduit à respecter des « bonnes pratiques » de gestion et d'usage sur les parcelles engagées. N'impliquant pas d'interventions particulières, cette adhésion ne demande pas d'investissements supplémentaires. En contrepartie de l'engagement, elle peut conduire à l'exonération de la taxe foncière sur le non bâti pendant cinq ans renouvelables.

Une des possibilités : aménager le bâti



Chiroptière pour favoriser le passage des chauves-souris



Nichoir pour fournir des gîtes aux chauves-souris



UNION EUROPÉENNE



Fonds Européen Agricole pour le Développement Rural: l'Europe investit dans les zones rurales



### Bientôt de nouveaux panneaux sur le Truc de Grèzes

Les panneaux actuels du sentier du Truc seront remplacés en 2011. Six nouveaux panneaux présenteront les habitats et les espèces remarquables du site.

## Contacts

Mairie de Barjac  
Village - 48000 Barjac  
tél : 04 66 47 01 04

Vinciane FEBVRE, chargée de mission  
tél : 04 66 47 10 28  
e-mail : natura2000.valdonnez@orange.fr

Conception : CCV. Imprimé sur papier recyclé par Imprimerie des 4  
Crédits photographiques: CCV/C.ROUX & V. FEBVRE.

Dessins : Deux Sèvres Nature Environnement