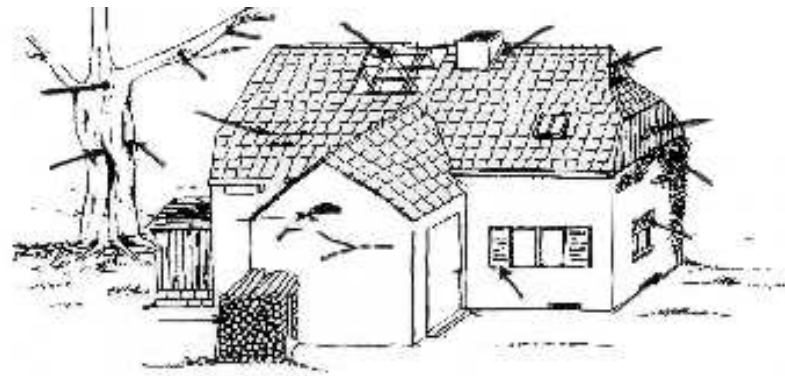
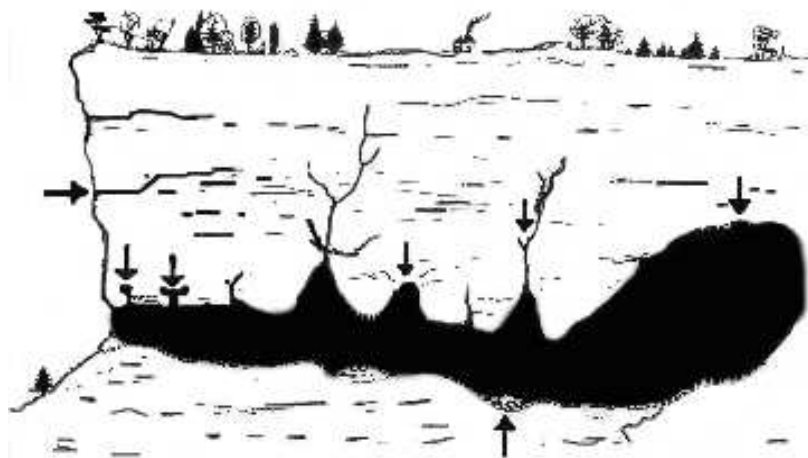


L'année d'une chauve souris s'organise entre l'hiver et été. Durant l'hiver, elles dorment (hibernation) dans des grottes, sous les toits, dans les caves, ou sous l'écorce et dans les trous des vieux arbres. Au printemps, elles se réveillent et gagnent progressivement les sites de reproduction : ce sont le plus souvent les combles des maisons, des fissures dans de vieux murs, des cavités dans des arbres. Elles vont y mettre bas et élever et nourrir leurs jeunes, ce jusqu'à la fin de l'été. Puis à l'automne, elles quittent ces gîtes pour se préparer à retourner passer l'hiver en hibernation. C'est aussi à cette période automnale que survient le rut.

#### POURQUOI Y A T IL AUTANT D' ESPECES DIFFERENTES DANS LA VALLEE DU LOT ?

Serpentant entre les causses desséchés et les plateaux froids de l'Aubrac et de la Margeride, la vallée du Lot offre un climat plus doux et une diversité d'habitats qui favorise la biodiversité animale, concentrant ainsi un plus grand nombre d'espèces. Grandes chasseresses d'insectes, les chauves souris ont besoin de la végétation qui se développe le long des rivières mais aussi du bocage, avec ses haies ponctuées de vieux arbres, et des falaises calcaires, gryères de grottes et de fissures offrant d'innombrables gîtes et abris.

Les falaises calcaires de la vallée du Lot offrent de très bon gîtes aux chauves souris, notamment pour l'hibernation



Les chauves souris vivent à proximité de l'homme depuis la nuit des temps...nous avons partagé les même cavernes ! De nos jours, beaucoup d'espèces ont conservé cette habitude de vivre proche de l'homme et gîtent sous nos toits, entre les lauzes ou les tuiles, dans les combles, ou encore derrière les volets. Les vieux murs sont aussi un refuge apprécié, tout comme les arbres creux. Il est clair que l'architecture particulière de la vallée du Lot convient parfaitement à tous ces petits squatters ! Totalement inoffensives, les chauves souris sont même utiles de par les insectes qu'elles consomment.

**Si vous en trouvez chez vous, n'hésitez pas à contacter l'ALEPE, qui pourra vous conseiller**

Pour en savoir plus :



**ONF Agence de Lozère**  
5 av. Mirandol  
48000 Mende  
04 66 65 63 00



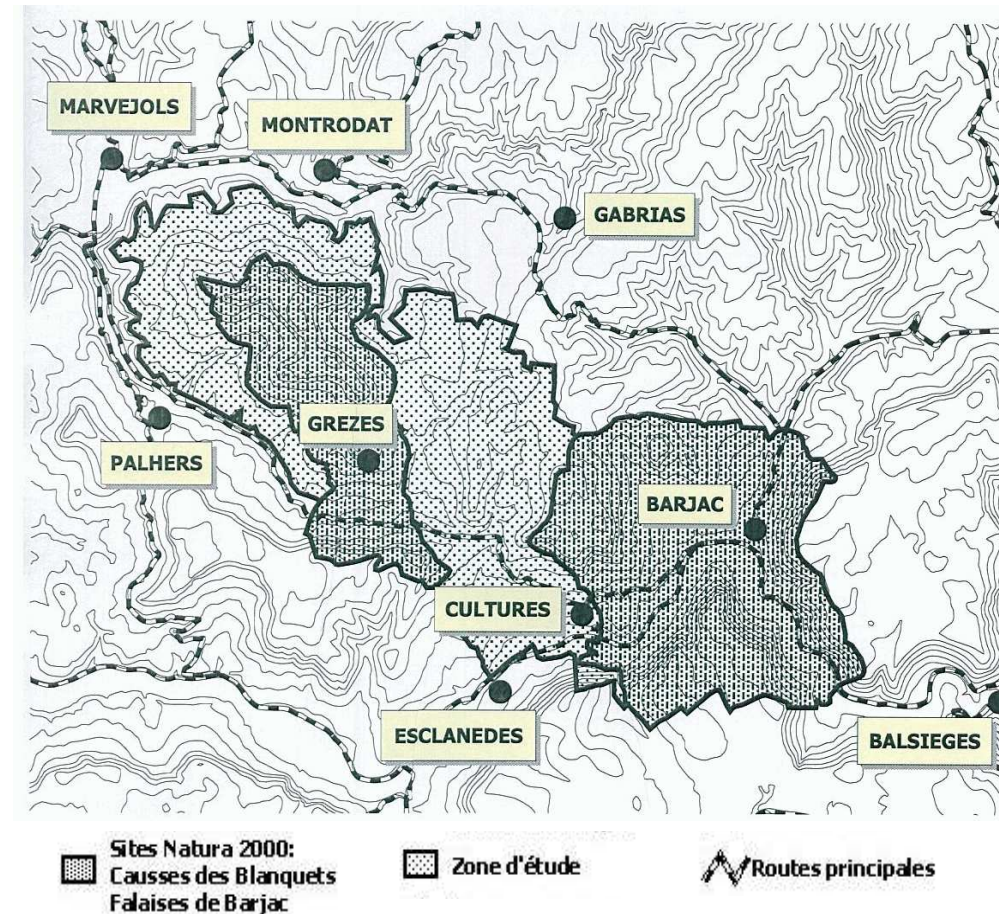
**ALEPE**  
Montée de Julhers  
48000 BALSIEGES  
04 66 47 09 97



# Causse des Blanquets et Falaises de Barjac

Lettre de liaison Natura 2000

N°1 - Mai 2005



## EDITORIAL

### C'est parti !

La démarche Natura 2000 est lancée sur les communes de Barjac, Grèzes, Cultures et Palhers. Les deux sites prévus, « Causse des Blanquets » et « Falaises de Barjac », feront l'objet d'une réalisation commune, confiée à deux organismes travaillant en partenariat : l'Office National des Forêts (ONF) et l'Association Lozérienne d'Etude et de Protection de l'Environnement (ALEPE). Cette première lettre de liaison a pour but de vous informer, d'apporter des réponses à vos interrogations et vous inviter à participer à la démarche. N'hésitez pas à nous contacter pour en savoir plus !

J.L. DILGER - Directeur ONF Lozère

## Natura 2000, qu'est-ce que c'est ?

Natura 2000 est un réseau de sites naturels, créé dans toute l'Europe en application d'une directive de l'Union Européenne appelée Directive Habitats (1992). Elle a pour but de préserver un certain nombre de milieux naturels et d'espèces (animales et végétales) considérés comme menacés à l'échelle européenne, et qualifiés « d'intérêt communautaire ».

Cette préservation doit tenir compte des exigences économiques, sociales et culturelles locales : les mesures de gestion proposées sont établies en concertation avec les acteurs locaux. Un **document d'objectif** est rédigé pour chaque site afin d'en préciser la gestion.

Les sites « **Causse des Blanquets et Falaises de Barjac** » sont remarquables par la grande diversité d'espèces de chauve-souris présentes. Ils contiennent aussi des milieux naturels (« habitats naturels ») à préserver, notamment les pelouses calcaires à orchidées.

## LE CALENDRIER DE REDACTION DU DOCUMENT D'OBJECTIF

### ☒ Le premier comité de pilotage du site a eu lieu le 9 mars 2005

Il rassemble les élus, les services de l'Etat, les organisations agricoles et forestières, les associations...  
Ce comité de pilotage validera les différentes étapes de la démarche.

### ☒ De mai à septembre 2005 : les inventaires

Pour mieux connaître les sites, les espèces de chauve-souris et les milieux qu'elles fréquentent seront inventoriés sur l'ensemble de la zone d'étude. Les habitats naturels seront cartographiés avec précision. De plus, une analyse des activités humaines présentes sur les sites, de leurs enjeux et de leurs impacts sera réalisée (agriculture, forêt, tourisme, urbanisation...).

### ☒ Octobre 2005 : les résultats des inventaires seront présentés au 2e comité de pilotage

### ☒ De octobre 2005 à juillet 2006 : les groupes de travail

Les mesures de gestion qui seront proposées sur les sites seront définies avec l'ensemble des habitants et socio-professionnels concernés, grâce à des groupes de travail **ouverts à tous** sur différents thèmes : agriculture, forêt & loisirs, chauve souris & bâtiments.

### ☒ La validation finale

par le comité de pilotage devrait avoir lieu pour **août 2006**.

## NATURA 2000 ET LES CHAUVES SOURIS

Les sites de Barjac et Blanquets (avec celui du Vallon de l'Urugne) sont à ce jour les premiers sites Natura 2000 dédiés aux chauves-souris dont l'étude soit lancée en France. Les actions que nous devons élaborer ensemble en vallée du Lot lozérienne seront donc très novatrices ! Il s'agit de tenter d'assurer ensemble à long terme la conservation du bocage (préservation des haies et des arbres creux), la préservation la chaîne alimentaire et la protection des colonies de reproduction et gîtes d'hibernation (travail sur les habitations privées et les cavités rocheuses naturelles).

**Natura 2000 est donc un outil entre vos mains pour tenter de préserver un tissu social et économique ancré dans un terroir de qualité ! Vous serez informé de la tenue des groupes de travail, auxquels tout un chacun est convié afin d'apporter son expérience et son point de vue.**

Ces groupes doivent nous permettre d'élaborer des actions réalistes qui permettent à tous de bénéficier du projet Natura 2000 et d'assurer la préservation du patrimoine naturel exceptionnel de la vallée. N'oublions pas que dans notre société actuelle, ces richesses naturelles sont un atout pour tous. Qu'il s'agisse de l'économie locale (tourisme, maintien des exploitations agricoles à taille humaine et conforme aux traditions locales) comme de notre bien être privé (qualité de vie pour nous même et nos enfants), la préservation des chauves souris incarne bien un enjeu commun en réalité beaucoup plus vital pour tous qu'il n'y paraît au premier abord !



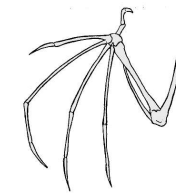
## LES CHAUVES SOURIS

UN ELEMENT ORIGINAL DU PATRIMOINE NATUREL EXCEPTIONNEL  
DE LA VALLEE DU LOT

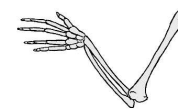
### QUI SONT LES CHAUVES SOURIS ?

Les chauves souris sont de petits mammifères appartenant à la famille des Chiroptères. Il en existe 34 espèces en France, dont 23 sont connues en Lozère. Parmi ces 23 espèces, 19 ont été inventoriées par les naturalistes de l'ALEPE au cours des 20 dernières années dans la zone du périmètre des sites N2000 « cause des Blanquets » et « falaises de Barjac ».

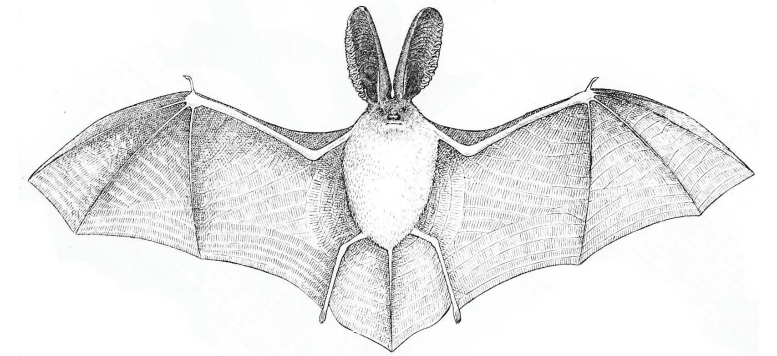
Avec les oiseaux, ce sont les seuls vertébrés capables de voler. Ceci est dû à l'évolution de leurs bras et des doigts de leurs mains : les os se sont développés de façon à permettre à la peau de s'étendre entre les doigts et de former ainsi...une aile !!



Bras et main d'une chauve souris



Bras et main d'un humain



Les oreillards sont présents en vallée du Lot et sont...  
petits avec de grandes oreilles !

### QUE MANGENT ELLES ?

Ces animaux étranges ne se montrent qu'à partir de la tombée du jour. Ils chassent des insectes durant la nuit, en alternant des moments de chasse avec des moments de repas et de sommeil.

Non seulement elles volent, mais en plus les chauves souris se repèrent de nuit grâce à un système d'écholocation, véritable radar personnel : elles envoient des ultra-sons avec leur bouche et réceptionnent les retours grâce à leur oreilles ou à leur nez (cela dépend des espèces). Ce système sophistiqué est un outil qui leur permet de se déplacer dans le noir...leurs yeux étant assez semblables aux nôtres, elles se cogneraient partout sans cela ! Ce sont donc des paraboles ambulantes montées sur une aile delta, avec centre émetteur intégré !!

### COMMENT VIVENT ELLES ?

